

Архангельск (8182)63-90-72
Астана (7172)727-132
Астрахань (8512)99-46-04
Барнаул (3852)73-04-60
Белгород (4722)40-23-64
Брянск (4832)59-03-52
Владивосток (423)249-28-31
Волгоград (844)278-03-48
Вологда (8172)26-41-59
Воронеж (473)204-51-73
Екатеринбург (343)384-55-89
Иваново (4932)77-34-06
Ижевск (3412)26-03-58
Казань (843)206-01-48

Калининград (4012)72-03-81
Калуга (4842)92-23-67
Кемерово (3842)65-04-62
Киров (8332)68-02-04
Краснодар (861)203-40-90
Красноярск (391)204-63-61
Курск (4712)77-13-04
Липецк (4742)52-20-81
Магнитогорск (3519)55-03-13
Москва (495)268-04-70
Мурманск (8152)59-64-93
Набережные Челны (8552)20-53-41
Нижний Новгород (831)429-08-12
Новокузнецк (3843)20-46-81

Новосибирск (383)227-86-73
Омск (3812)21-46-40
Орел (4862)44-53-42
Оренбург (3532)37-68-04
Пенза (8412)22-31-16
Пермь (342)205-81-47
Ростов-на-Дону (863)308-18-15
Рязань (4912)46-61-64
Самара (846)206-03-16
Санкт-Петербург (812)309-46-40
Саратов (845)249-38-78
Севастополь (8692)22-31-93
Симферополь (3652)67-13-56
Смоленск (4812)29-41-54

Сочи (862)225-72-31
Ставрополь (8652)20-65-13
Сургут (3462)77-98-35
Тверь (4822)63-31-35
Томск (3822)98-41-53
Тула (4872)74-02-29
Тюмень (3452)66-21-18
Ульяновск (8422)24-23-59
Уфа (347)229-48-12
Хабаровск (4212)92-98-04
Челябинск (351)202-03-61
Череповец (8202)49-02-64
Ярославль (4852)69-52-93

Киргизия (996)312-96-26-47

Казахстан (772)734-952-31

Таджикистан (992)427-82-92-69

Единый адрес для всех регионов: nzm@nt-rt.ru || www.chebmeh.nt-rt.ru

Контактор переменного тока КТ-5000



КТ-5022Б



КТ-5023Б



КТ-5024Б



Назначение:

Контактор электромагнитный переменного тока КТ-5000 предназначен для применения в стационарных установках для дистанционного включения и отключения приемников электрической энергии на напряжение до 660 В переменного тока 50 и 60 Гц.

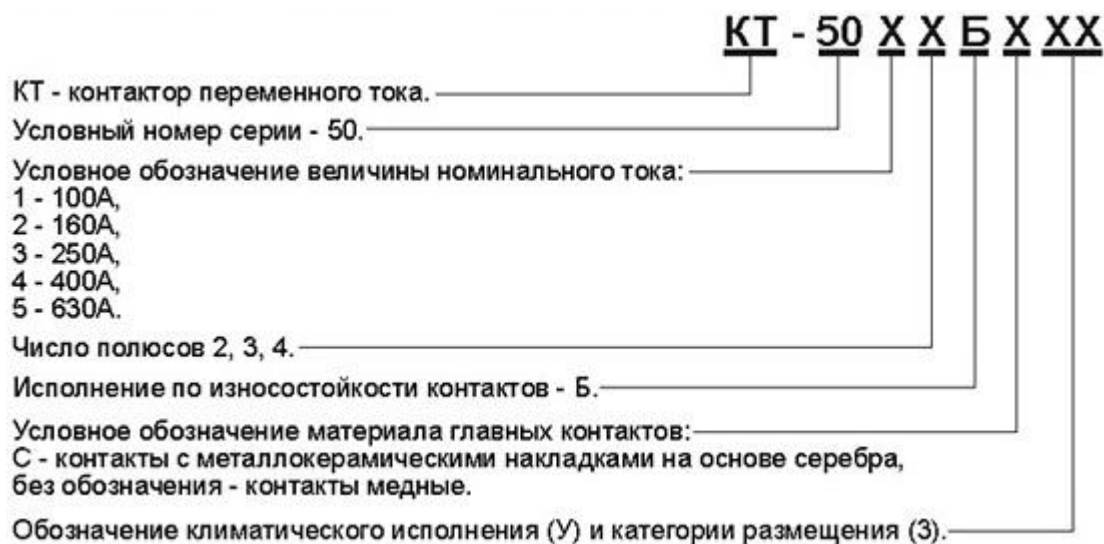
Основные технические характеристики:

Основные технические характеристики и режимы работы контакторов КТ 5000 электромагнитных.

Наименование	КТ-5012 Б КТ-5013 Б КТ-5014 Б	КТ-5022 Б КТ-5023 Б КТ-5024 Б	КТ-5032 Б КТ-5033 Б КТ-5034 Б	КТ-5042 Б КТ-5043 Б КТ-5044 Б	КТ-5052 Б КТ-5053 Б КТ-5054 Б
Номинальный ток контактов главной цепи, I_n , А	100	160	250	400	630
Род тока главной цепи	Переменный, 50 Гц				
Количество дополнительных контактов	3з+3р				
Номинальное напряжение главной цепи, U_n , В	400				
Число главных полюсов	2; 3;4				
Номинальное напряжение катушки управления, U_c , В	36, 110, 127,220, 380				
Напряжение срабатывания, U_c , В	0,85~110				
Напряжение отпускания, U_c , В	0,20~0,75				

Номинальное напряжение изоляции, Ui, В	660				
Допустимая частота включений, циклов/час	600	600	600	300	300
Механическая износостойкость, циклов ВО	3 000 000			1 400 000	
Коммутационная (электрическая) износостойкость, циклов ВО	150 000			100 000	
Режим работы по ГОСТ 18311-80	Прерывисто-продолжительный, продолжительный, повторно-кратковременный, кратковременный				
Категории применения	АС-4, АС-3, АС-2				
Климатического исполнения и категория размещения	УЗ (Температура окружающей среды от -25 °С до +55 °С, относительная влажность воздуха 98%, высота над уровнем моря до 2000м.)				
Степень защиты	IP00				

Структура условного обозначения



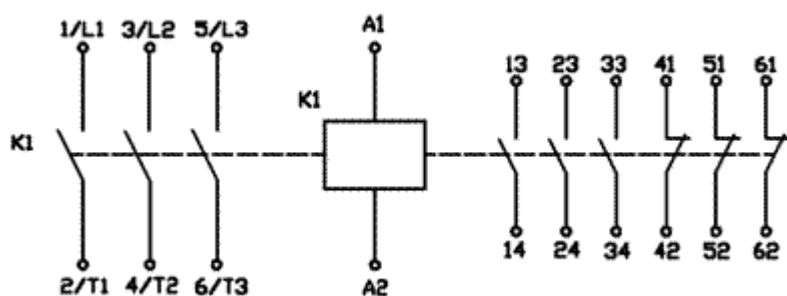
Пример заказа: Контактор электромагнитный КТ-5033Б УЗ 220В.

Параметры дополнительных контактов

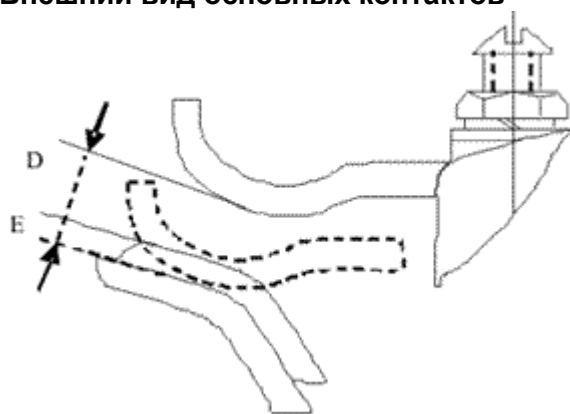
Количество дополнительных контактов	3з+3р (5з+1р, 4з+2р, 2з+4р, 1з+5р)
Номинальный ток дополнительных контактов в режиме АС-15, In, А	10
Номинальное напряжение, Un, В	400 (АС-15)

	230 (DC-15)
Номинальный тепловой ток, I_{th} , А	10
Номинальный рабочий ток, I_n , А	5 (AC-15) 3 (OC-15)
Условный ток короткого замыкания, $I_{нс}$, А	1000
Сечение присоединяемых проводников, мм ²	1,5-4.0
Крутящий момент при затягивании винтов, Нм	1,2
Коммутационная износостойкость доп. контактов, циклов ВО	1 000 000

Принципиальная электрическая схема контактора



Внешний вид основных контактов



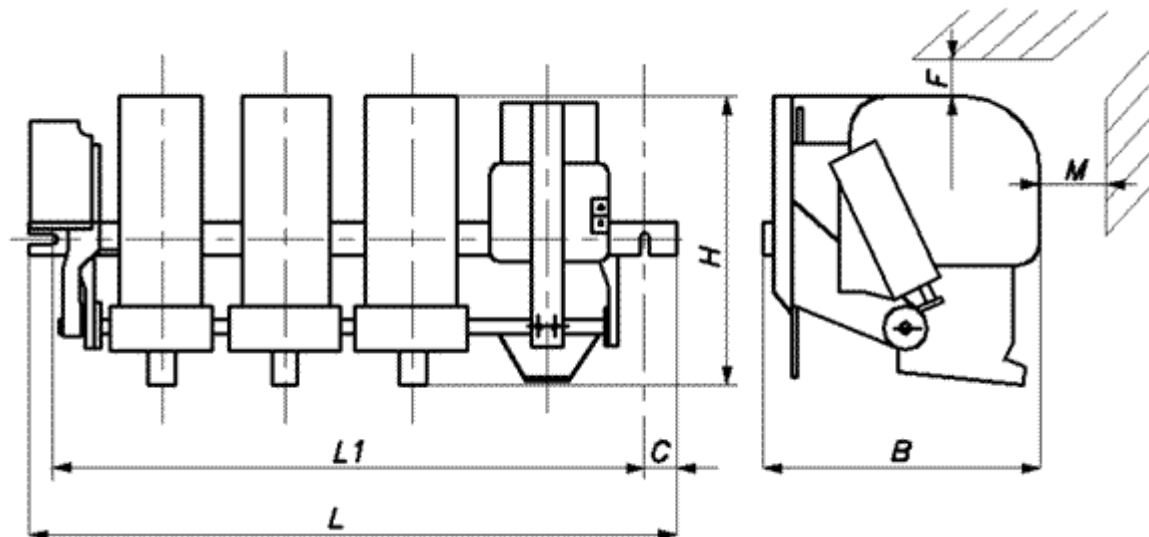
Характеристики используемых контактов

Тип контактора	Расстояние разомкнутых контактов D, мм	Допустимое отклонение E, мм	Начальное давление, Н	Конечное давление, Н
КТ-5013Б	9-12	5-6	13.24-16.18	18.63-26.48
КТ-5023Б	10-13	5-6	21.08-25.99	28.44 - 38.25
КТ-5033Б	12-15	5-6	35.3-43.1	49-64.7
КТ-5043Б	13-16	7.5-8.5	52.96-64.72	79.43-104.93
КТ-5053Б	15-18	9.5-10.5	83.3-102.9	118.6-154.8

Вспомогательные контакты	7.5-9.2	2-3.8	>0.98	>2.45
--------------------------	---------	-------	-------	-------

Габаритные размеры

Схема контактора, габаритные и установочные размеры. Схема подключения контактора серии КТ5000



Габаритные, установочные размеры, масса, схема контактора серии КТ 5000, схема подключения контакторов

Наименование	Номинальный ток, А	Число полюсов	L1, мм	L, мм	с, мм	н, мм	в, мм	м, мм	Ф, мм	Диаметр монтажного болта	НЕТТО изделия кг.	БРУТТО транспортной упаковки, кг.	Объем транспортной упаковки, куб.м.
КТ-5012БУЗ	100	2	350	380	15	165	180	50	80	M10	6,7	7,2	0,023
КТ-5013БУЗ		3	350	380	15	165	180	50	80	M10	7,8	8,3	0,023
КТ-5014БУЗ		4	450	480	15	165	180	50	80	M10	8,4	9	0,025
КТ-5022БУЗ	160	2	350	380	18	190	213	70	70	M12	10	10,7	0,032
КТ-5023БУЗ		3	350	380	18	190	213	70	70	M12	11,8	12,5	0,032
КТ-5024БУЗ		4	450	480	15	190	213	70	70	M12	14	14,8	0,036
КТ-5032БУЗ	250	2	450	480	18	250	213	80	70	M12	14,4	15,2	0,041
КТ-5033БУЗ		3	450	480	18	250	213	80	70	M12	16,6	17,4	0,041
КТ-5034БУЗ		4	550	580	15	250	213	80	70	M12	20	21	0,047

КТ-5042Б УЗ	400	2	36 5	40 0	2 0	28 5	27 5	80	10 0	M12	23,8	27,3	0,06
КТ-5043Б УЗ		3	44 0	48 5	2 0	28 5	27 5	80	10 0	M12	28,5	32,5	0,06
КТ-5044Б УЗ		4	52 0	56 5	2 0	28 5	27 5	80	10 0	M12	33,5	38,6	0,068
КТ-5052Б УЗ	630	2	40 4	45 4	2 4	31 0	30 3	15 0	12 0	M14	42,7	47,2	0,075
КТ-5053Б УЗ		3	50 0	55 0	2 4	31 0	30 3	15 0	12 0	M14	47	52	0,088
КТ-5054Б УЗ		4	59 6	64 6	2 4	31 0	30 3	15 0	12 0	M14	58,7	64,7	0,102

Пакинг

Наименование	НЕТТО изделия, кг.	БРУТТО изделия, кг.	Кол-во в единичной упаковке, шт.	Кол-во в транспортной упаковке, шт.	Объем транспортной упаковки, куб.м.	БРУТТО транспортной упаковки, кг.
Контакты КТ 5000, 3-х полюсные						
КТ-5013Б УЗ, 100А, 110В, 3з+3р, 3 полюса, контактор электромагнитный (ЭТ)	7.9	8.4	1	1	0.023	8.4
КТ-5013Б УЗ, 100А, 220В, 3з+3р, 3 полюса, контактор электромагнитный (ЭТ)	7.9	8.4	1	1	0.023	8.4
КТ-5013Б УЗ, 100А, 380В, 3з+3р, 3 полюса, контактор электромагнитный (ЭТ)	7.9	8.4	1	1	0.023	8.4
КТ-5023Б УЗ, 160А, 110В, 3з+3р, 3 полюса, контактор электромагнитный (ЭТ)	11.8	12.5	1	1	0.032	12.5
КТ-5023Б УЗ, 160А, 220В, 3з+3р, 3 полюса, контактор электромагнитный (ЭТ)	11.88	12.52	1	1	0.031	12.52
КТ-5023Б УЗ, 160А, 380В, 3з+3р, 3 полюса, контактор электромагнитный (ЭТ)	11.88	12.526	1	1	0.031	12.526

КТ-5033Б У3, 250А, 110В, 3з+3р, 3 полюса, контактор электромагнитный (ЭТ)	16.6	17.4	1	1	0.041	17.4
КТ-5033Б У3, 250А, 220В, 3з+3р, 3 полюса, контактор электромагнитный (ЭТ)	16.44	17.226	1	1	0.042	17.226
КТ-5033Б У3, 250А, 380В, 3з+3р, 3 полюса, контактор электромагнитный (ЭТ)	16.44	17.26	1	1	0.042	17.26
КТ-5043Б У3, 400А, 110В, 3з+3р, 3 полюса, контактор электромагнитный (ЭТ)	28.5	32.5	1	1	0.06	32.5
КТ-5043Б У3, 400А, 220В, 3з+3р, 3 полюса, контактор электромагнитный (ЭТ)	27.14	31.74	1	1	0.07	31.74
КТ-5043Б У3, 400А, 380В, 3з+3р, 3 полюса, контактор электромагнитный (ЭТ)	27.14	31.8	1	1	0.07	31.8
КТ-5053Б У3, 630А, 110В, 3з+3р, 3 полюса, контактор электромагнитный (ЭТ)	47	52	1	1	0.088	52
КТ-5053Б У3, 630А, 220В, 3з+3р, 3 полюса, контактор электромагнитный (ЭТ)	45.28	51.28	1	1	0.102	51.28
КТ-5053Б У3, 630А, 380В, 3з+3р, 3 полюса, контактор электромагнитный (ЭТ)	45.28	52.02	1	1	0.102	52.02
Контакторы КТ 5000, 2-х полюсные						
КТ-5012Б У3, 100А, 110В, 3з+3р, 2 полюса, контактор электромагнитный (ЭТ)						
КТ-5012Б У3, 100А,	6.7	7.2	1	1	0.023	7.2

220В, 3з+3р, 2 полюса, контактор электромагнитный (ЭТ)						
КТ-5012Б У3, 100А, 380В, 3з+3р, 2 полюса, контактор электромагнитный (ЭТ)	6.7	7.2	1	1	0.023	7.2
КТ-5022Б У3, 160А, 110В, 3з+3р, 2 полюса, контактор электромагнитный (ЭТ)	10	10.7	1	1	0.032	10.7
КТ-5022Б У3, 160А, 220В, 3з+3р, 2 полюса, контактор электромагнитный (ЭТ)	10	10.7	1	1	0.032	10.7
КТ-5022Б У3, 160А, 380В, 3з+3р, 2 полюса, контактор электромагнитный (ЭТ)	10	10.7	1	1	0.032	10.7
КТ-5032Б У3, 250А, 110В, 3з+3р, 2 полюса, контактор электромагнитный (ЭТ)	14.4	15.2	1	1	0.041	15.2
КТ-5032Б У3, 250А, 220В, 3з+3р, 2 полюса, контактор электромагнитный (ЭТ)	14.4	15.2	1	1	0.041	15.2
КТ-5032Б У3, 250А, 380В, 3з+3р, 2 полюса, контактор электромагнитный (ЭТ)	14.4	15.2	1	1	0.041	15.2
КТ-5042Б У3, 400А, 110В, 3з+3р, 2 полюса, контактор электромагнитный (ЭТ)	23.8	27.3	1	1	0.06	27.3
КТ-5042Б У3, 400А, 220В, 3з+3р, 2 полюса, контактор электромагнитный (ЭТ)	23.8	27.3	1	1	0.06	27.3
КТ-5042Б У3, 400А, 380В, 3з+3р, 2 полюса, контактор электромагнитный	23.8	27.3	1	1	0.06	27.3

(ЭТ)						
КТ-5052Б УЗ, 630А, 110В, 3з+3р, 2 полюса, контактор электромагнитный (ЭТ)						
КТ-5052Б УЗ, 630А, 220В, 3з+3р, 2 полюса, контактор электромагнитный (ЭТ)	42.7	47.2	1	1	0.075	47.2
КТ-5052Б УЗ, 630А, 380В, 3з+3р, 2 полюса, контактор электромагнитный (ЭТ)	42.7	47.2	1	1	0.075	47.2
Контакторы КТ 5000, 4-х полюсные						
КТ-5014Б УЗ, 100А, 220В, 3з+3р, 4 полюса, контактор электромагнитный (ЭТ)	8.4	9	1	1	0.025	9
КТ-5014Б УЗ, 100А, 380В, 3з+3р, 4 полюса, контактор электромагнитный (ЭТ)	8.4	9	1	1	0.025	9
КТ-5024Б УЗ, 160А, 220В, 3з+3р, 4 полюса, контактор электромагнитный (ЭТ)	14	15.1	1	1	0.036	15.1
КТ-5024Б УЗ, 160А, 380В, 3з+3р, 4 полюса, контактор электромагнитный (ЭТ)	14	15.1	1	1	0.036	15.1
КТ-5034Б УЗ, 250А, 220В, 3з+3р, 4 полюса, контактор электромагнитный (ЭТ)	20	21	1	1	0.047	21
КТ-5034Б УЗ, 250А, 380В, 3з+3р, 4 полюса, контактор электромагнитный (ЭТ)	20	21	1	1	0.047	21
КТ-5044Б УЗ, 400А, 220В, 3з+3р, 4 полюса, контактор электромагнитный (ЭТ)	33.5	38.6	1	1	0.068	38.6

КТ-5044Б УЗ, 400А, 380В, 3з+3р, 4 полюса, контактор электромагнитный (ЭТ)	33.5	38.6	1	1	0.068	38.6
КТ-5054Б УЗ, 630А, 110В, 3з+3р, 4 полюса, контактор электромагнитный (ЭТ)						
КТ-5054Б УЗ, 630А, 220В, 3з+3р, 4 полюса, контактор электромагнитный (ЭТ)	58.6	64.7	1	1	0.102	64.7
КТ-5054Б УЗ, 630А, 380В, 3з+3р, 4 полюса, контактор электромагнитный (ЭТ)	58.6	64.7	1	1	0.102	64.7
КТ 5000, вспомогательные блок-контакты						
Вспомогательный блок-контакт на 10А для КТ-5000, 100А - 630А (ЭТ)	0.28	0.295	1	85	0.04	29.5
КТ 5000, дугогасительные камеры						
Дугогасительная камера для КТ-5000 100А (ЭТ)	0.32	0.33	1	50	1.43	16.5
Дугогасительная камера для КТ-5000 160А (ЭТ)	0.5	0.522	1	37	0.204	19.714
Дугогасительная камера для КТ-5000 250А (ЭТ)	0.559	0.586	1	28	0.11	16.692
Дугогасительная камера для КТ-5000 400А (ЭТ)	0.8	0.86	1	10	0.143	8.6
Дугогасительная камера для КТ-5000 630А (ЭТ)	2.16	2.17	1	8	0.102	15.5
КТ 5000, изоляторы контактов						
Изоляторы контактов к КТ-5000, 100А (комплект) (ЭТ)	0.08		1	1		
Изоляторы контактов к КТ-5000, 160А (комплект) (ЭТ)	0.16		1	1		

Изоляторы контактов к КТ-5000, 250А (комплект) (ЭТ)	0.22		1	1		
Изоляторы контактов к КТ-5000, 400А (комплект) (ЭТ)	0.43		1	1		
Изоляторы контактов к КТ-5000, 630А (комплект) (ЭТ)	0.61		1	1		
КТ 5000, катушки управления						
Катушка управления 110В/50Гц для КТ-5000Б 100А (ЭТ)	0.7		1	48	0.03	31
Катушка управления 110В/50Гц для КТ-5000Б 160А (ЭТ)	0.65		1	40	0.03	26.9
Катушка управления 110В/50Гц для КТ-5000Б 250А (ЭТ)	1.1		1	32	0.037	36.3
Катушка управления 110В/50Гц для КТ-5000Б 400А (ЭТ)	1.8		1	16	0.03	30.6
Катушка управления 110В/50Гц для КТ-5000Б 630А (ЭТ)	2.1		1	16	0.03	32.4
Катушка управления 220В/50Гц для КТ-5000Б 100А (ЭТ)	0.7		1	48	0.03	31
Катушка управления 220В/50Гц для КТ-5000Б 160А (ЭТ)	0.65		1	40	0.03	26.9
Катушка управления 220В/50Гц для КТ-5000Б 250А (ЭТ)	1.1		1	32	0.037	36.3
Катушка управления 220В/50Гц для КТ-5000Б 400А (ЭТ)	1.8		1	16	0.03	30.6
Катушка управления	2.1		1	16	0.03	32.4

220В/50Гц для КТ-5000Б 630А (ЭТ)						
Катушка управления 380В/50Гц для КТ-5000Б 100А (ЭТ)	0.7		1	48	0.03	31
Катушка управления 380В/50Гц для КТ-5000Б 160А (ЭТ)	0.65		1	40	0.03	26.9
Катушка управления 380В/50Гц для КТ-5000Б 250А (ЭТ)	1.1		1	32	0.037	36.3
Катушка управления 380В/50Гц для КТ-5000Б 400А (ЭТ)	1.8		1	16	0.03	30.6
Катушка управления 380В, 50Гц для КТ-5000Б 630А (ЭТ)	2.1		1	16	0.03	32.4
КТ 5000, контакты комплект						
Контакты комплект 100А для КТ5000 (непод. + подвиж.) (ЭТ)	0.08		1	1		
Контакты комплект 160А для КТ5000 (непод. + подвиж.) (ЭТ)	0.1		1	1		
Контакты комплект 250А для КТ5000 (непод. + подвиж.) (ЭТ)	0.172		1	1		
Контакты комплект 400А для КТ5000 (непод. + подвиж.) (ЭТ)	0.244		1	1		
Контакты комплект 630А для КТ5000 (непод. + подвиж.) (ЭТ)	0.486		1	1		
КТ 5000, кронштейны оси подв. контактов						
Кронштейн оси подв. контактов КТ-5000, 100А, (левый + правый) (ЭТ)	0.1		1			
Кронштейн оси подв. контактов КТ-5000, 160А, (левый	0.1		1			

+ правый) (ЭТ)						
Кронштейн оси подв. контактов КТ- 5000, 250А, (левый + правый) (ЭТ)	0.14		1			
Кронштейн оси подв. контактов КТ- 5000, 400А, (левый + правый) (ЭТ)	0.58		1			
Кронштейн оси подв. контактов КТ- 5000, 630А, (левый + правый) (ЭТ)	0.76		1			
КТ 5000, механические блокировки						
Механическая блокировка для КТ- 5000 100А (ЭТ)	0.4		1	1		
Механическая блокировка для КТ- 5000 160А (ЭТ)	0.46		1	1		
Механическая блокировка для КТ- 5000 250А (ЭТ)	0.72		1	1		
Механическая блокировка для КТ- 5000 400А (ЭТ)	0.98		1	1		
Механическая блокировка для КТ- 5000 630А (ЭТ)	1.1		1	1		
КТ 5000, гибкие шины						
Шина гибкая медная к КТ-5000 на 100А (ЭТ)	0.04		1			
Шина гибкая медная к КТ-5000 на 160А (ЭТ)	0.07		1			
Шина гибкая медная к КТ-5000 на 250А (ЭТ)	0.1		1			
Шина гибкая медная к КТ-5000 на 400А (ЭТ)	0.24		1			
Шина гибкая медная к КТ-5000 на 630А (ЭТ)	0.4		1			

Контактор переменного тока КТ-6010, КТ-6020, КТ-6030



Назначение

Контактор электромагнитный переменного тока КТ-6000 предназначен для применения в стационарных установках для дистанционного включения и отключения приемников электрической энергии на напряжение до 660 В переменного тока 50 и 60 Гц.

Технические характеристики:

- Номинальное напряжение изоляции, U_i , В: 660.
- Напряжение катушки управления, U_c , В: 220, 380, 127, 110, 36 частотой 50 и 60Гц.
- Напряжение срабатывания катушки управления, U_c , В: от 0,85 до 1,1.
- Напряжение отпускания катушки управления, U_c , В: от 0,2 до 0,75.
- Номинальный ток дополнительных контактов, I , А: 10.
- Допустимая частота включений, циклов/час: 1200.
- Механическая износостойкость, циклов ВО: 10 000 000
- Коммутационная (электрическая) износостойкость, циклов ВО: 330 000.
- Режим работы: прерывисто-продолжительный, продолжительный, повторно-кратковременный, кратковременный.
- Климатическое исполнение и категория размещения: УЗ (температура окружающей среды от -45 до +40 оС, относительная влажность воздуха 98%, высота над уровнем моря до 2000м).
- Степень защиты: IP00.

Наименование	Артикул	Номинальный рабочий ток главных контактов по категории, I_n , А			Число полюсов	Количество дополнительных контактов	Количество в транспортной упаковке, шт.
		AC-2	AC-3	AC-4			
КТ-6012 Б УЗ, 220В	120201	100	100	100	2	2з+2р	1
КТ-6013 Б УЗ, 220В	120202				3	2з+2р	1
КТ-6013 Б УЗ,	120203				3	2з+2р	1

380В							
КТ-6022 Б УЗ, 220В	120204	160	160	160	2	2з+2р	1
КТ-6022 Б УЗ, 380В	120205				2	2з+2р	1
КТ-6023 Б УЗ, 220В	120206				3	2з+2р	1
КТ-6023 Б УЗ, 380В	120207				3	2з+2р	1
КТ-6033 Б УЗ, 220В	120208	250	250	250	3	2з+2р	1
КТ-6033 Б УЗ, 380В	120209				3	2з+2р	1
КТ-6033 Б УЗ, 220В	120210				3	3з+3р	1
КТ-6033 Б УЗ, 380В	120211				3	3з+3р	1

Структура условного обозначения

КТ - 60 X X Б X XX

КТ - контактор переменного тока

Условный номер серии - 60

Условное обозначение величины номинального тока:

- 1 - 100А,
- 2 - 160А,
- 3 - 250А,
- 4 - 400А,
- 5 - 630А

Число полюсов 2, 3

Исполнение по износостойкости контактов - Б

Условное обозначение материала главных контактов:

С - контакты с металлокерамическими накладками на основе серебра,
без обозначения - контакты медные

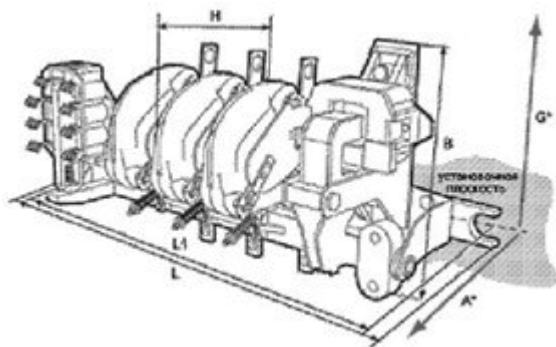
Обозначение климатического исполнения (У) и категории размещения (3)

Пример заказа: Контактор электромагнитный КТ-6033Б УЗ, 220В.

Основные преимущества

1. Лужённые силовые контакты;
2. Дугогасительные камеры изготовлены из огнеупорного небьющегося пластика, не содержащего асбеста;
3. Возможность регулировки и замены силовых контактов;
4. Индивидуальная упаковка.

Габаритные размеры



* - расстояние до ближайшей токоведущей или заземляющей детали.

Наименование	Номинальный ток, А	Число полюсов	L1, мм	L, мм	H, мм	B, мм	A, мм	G, мм
КТ-6012 Б УЗ КТ-6013 Б УЗ	100	2	350	380	176	196	300	255
		3	350	380	176	196	300	255
КТ-6022 Б УЗ КТ-6023 Б УЗ	160	2	350	380	176	196	300	255
		3	350	380	176	196	300	255
КТ-6032 Б УЗ КТ-6033 Б УЗ	250	2	450	480	240	198	300	255
		3	450	480	240	198	300	255

Пакинг

Наименование	НЕТТО изделия, кг.	БРУТТО изделия, кг.	Кол-во в единичной упаковке, шт.	Кол-во в транспортной упаковке, шт.	Объем транспортной упаковки, куб.м.	БРУТТО транспортной упаковки, кг.
КТ-6012Б УЗ, 100А, 220В, 2з+2р, 2 полюса, контактор электромагнитный (ЭТ)						
КТ-6013Б УЗ, 100А, 220В, 2з+2р, 3 полюса, контактор электромагнитный (ЭТ)	6.5	7.43	1	1	0.018	7.43
КТ-6013Б УЗ, 100А, 380В, 2з+2р, 3 полюса, контактор электромагнитный (ЭТ)	6.5	7.43	1	1	0.018	7.43
КТ-6022Б УЗ, 160А, 220В, 2з+2р, 2 полюса, контактор электромагнитный (ЭТ)						
КТ-6022Б УЗ, 160А, 380В, 2з+2р, 2 полюса, контактор электромагнитный						

(ЭТ)						
КТ-6023Б УЗ, 160А, 220В, 2з+2р, 3 полюса, контактор электромагнитный (ЭТ)	6.4	7.5	1	1	0.018	7.5
КТ-6023Б УЗ, 160А, 380В, 2з+2р, 3 полюса, контактор электромагнитный (ЭТ)	6.4	7.5	1	1	0.018	7.5
КТ-6033Б УЗ, 250А, 220В, 2з+2р, 3 полюса, контактор электромагнитный (ЭТ)	7.4	7.9	1	1	0.041	7.9
КТ-6033Б УЗ, 250А, 380В, 2з+2р, 3 полюса, контактор электромагнитный (ЭТ)	7.4	7.9	1	1	0.025	7.9
Катушка управления для КТ- 6013, КТ-6012, литая, 220В, 50Гц, 5АК520125-21						
Катушка управления для КТ- 6023, КТ-6022, литая, 220В, 50Гц, 5АК520125-09						
Катушка управления для КТ- 6013, КТ-6012, литая, 380В, 50Гц, 5АК520125-21						
Катушка управления для КТ- 6023, КТ-6022, литая, 380В. 50Гц, 5АК520125-09						

Контактор переменного тока КТ-6050



Контактор КТ-6050 с замыкающими главными контактами рассчитан на номинальное напряжение 380 В переменного тока частоты 50, 60 Гц и предназначен для дистанционного включения и отключения силовых электрических цепей в металлургических, крановых и других электроприводах с тяжелым режимом работы.

Номинальное напряжение главных контактов, В - 380 переменного тока частоты 50, 60 Гц.

Контакторы типа КТ6050 выпускаются с втягивающими катушками 110, 127, 220, 230, 240, 380, 400, 415 и 500 В переменного тока частоты 50 Гц и 110, 220, 380, 440 В переменного тока частоты 60 Гц.

Контакторы исполняются с двумя замыкающими и двумя размыкающими вспомогательными контактами. Конструкция вспомогательных контактов допускает переустановку их с замыкающих на размыкающие и наоборот в сочетаниях - 1 размыкающий и 3 замыкающих или 4 замыкающих вспомогательных контакта.

Два однотипных контактора с одинаковым номинальным током допускают установку механической блокировки, исключающей одновременное их включение.

Максимальная допустимая частота включений в час - 600 для КТ6052, КТ6053; 150 для КТ6054, КТ6055.

Механическая износостойкость, млн. циклов ВО - 1,6 для КТ6052, КТ6053; 1,25 для КТ6054, КТ6055.

Коммутационная износостойкость, млн. циклов ВО - 0,1.

Потребляемая мощность, Вт, не более -140.

Режим работы - продолжительный, прерывисто-продолжительный, повторно-кратковременный и кратковременный. Контакторы, предназначенные для продолжительного режима работы, имеют в обозначении типа дополнительный индекс "С", их контакты изготавливаются из металлокерамики на основе серебра.

Контакторы допускают установку на металлические рейки и на изоляционные плиты. Для установки на плиту контакторы поставляются комплектно с дистанционными колодками.

Имеются исполнения контактора КТ6053 с укороченной рейкой (КТ6053М и КТ6053МС).

Присоединение внешних проводников - универсальное.

Климатическое исполнение - УЗ, ХЛЗ, ТЗ по ГОСТ15150-69.

Степень защиты - IP00.

НТД - ТУ3426-031-00213703-98.

Типоисполнения и технические данные контакторов указаны в таблице 1.

Таблица 1

Тип контактора	Количество замыкающих главных контактов	Номинальный ток главных контактов, А	Напряжение втягивающей катушки, В	Установка
КТ-6052	2	630 (500 для ТЗ)	110, 127, 220, 230, 240, 380, 400, 415 и 500 переменного тока частоты 50 Гц, 110, 220, 380, 440 переменного тока частоты 60 Гц.	на рейке или на плите
КТ-6052С				
КТ-6053	3			
КТ-6053С				
КТ-6053М				
КТ-6053МС				
КТ-6054	4	400		
КТ-6054С				
КТ-6055	5			
КТ-6055С				

В заказе следует указать:

- Тип контактора.
- Напряжение втягивающей катушки.
- Исполнение по установке.
- Климатическое исполнение по ГОСТ15150-69.
- При заказе контакторов на экспорт указать слово "Экспорт".
- Номер технических условий.
- Механическая блокировка поставляется за отдельную плату.

Контактор переменного тока КТ-6050/2



Контактор КТ-6050/2 с замыкающими главными контактами и защелкивающим механизмом рассчитан для работы в электрических цепях напряжением до 380 В переменного тока частоты 50, 60 Гц и предназначен, главным образом, для продолжительного режима работы при отсутствии напряжения в цепи питания катушки.

Номинальный ток главных контактов, А - 630.

Номинальное напряжение главных контактов, В - 380 переменного тока частоты 50, 60 Гц.

Контакторы выпускаются с катушками 48, 110, 220 В постоянного тока; 110, 127, 220, 230, 240, 380, 400, 415, 500 В переменного тока частоты 50 Гц и 110, 220, 380, 440 В переменного тока частоты 60 Гц.

Контакторы поставляются с 3 замыкающими и 3 размыкающими вспомогательными контактами. Конструкция вспомогательных контактов допускает переустановку их с замыкающих на размыкающие и наоборот.

Контакторы типа КТ6050/2 допускают механическое блокирование с контакторами типа КТ6050, исключающее одновременное их включение.

Максимальная допустимая частота включений в час -60.

Механическая износостойкость, млн. циклов ВО - 0,025.

Коммутационная износостойкость, млн. циклов ВО - 0,025.

Режим работы - продолжительный. Контакты изготавливаются из металлокерамики на основе серебра.

Контакторы допускают установку на металлические рейки и на изоляционные плиты. Для установки на плиту контакторы поставляются комплектно с дистанционными колодками.

Присоединение внешних проводников - универсальное.

Климатическое исполнение - УЗ, ХЛЗ, ТЗ по ГОСТ15150-69.

Степень защиты - IP00.

НТД - ТУ3426-031-00213703-98.

Типоисполнения и технические данные контакторов указаны в таблице 1.

Таблица 1

Тип контактора	Количество замыкающих главных контактов	Номинальный ток главных контактов, А	Напряжение втягивающей катушки, В	Установка
КТ-6052/2	2	630 (500 для ТЗ)	48, 110, 220 постоянного тока;	на рейке или на плите
КТ-6053/2	3		110, 127, 220, 230, 240, 380, 400, 415, 500 переменного тока частоты 50 Гц; 110, 220, 380, 440 переменного тока частоты 60 Гц.	

В заказе следует указать:

- Тип контактора.
- Напряжение и род тока втягивающей катушки.
- Исполнение по установке.
- Климатическое исполнение по ГОСТ15150-69.
- При заказе контакторов на экспорт указать слово "Экспорт".
- Номер технических условий.

Механическая блокировка поставляется за отдельную плату.

Контактор переменного тока КТ-6050/3



Контактор КТ-6050/3 с замыкающими и размыкающим главными контактами и защелкивающим механизмом рассчитан для работы в цепях 220 В постоянного тока и предназначен, главным образом, для гашения поля синхронных машин в цепях, где недопустимо отключение контактора при отсутствии напряжения в цепи питания катушки.

Номинальное напряжение главных контактов, В- 220 постоянного тока.

Контакторы выпускаются с катушками 48, 110, 220 В постоянного тока; 110, 127, 220, 230, 240, 380, 400, 415, 500 В переменного тока частоты 50 Гц и 110, 220, 380, 440 В переменного тока частоты 60 Гц.

Контакторы поставляются с 3 замыкающими и 3 размыкающими вспомогательными контактами. Конструкция вспомогательных контактов допускает переустановку их с замыкающих на размыкающие и наоборот.

Максимальная допустимая частота включений в час - 60.

Механическая износостойкость, млн. циклов ВО - 0,025.

Коммутационная износостойкость, млн. циклов ВО - 0,025.

Режим работы - продолжительный. Контакты изготавливаются из металлокерамики на основе серебра.

Контакторы допускают установку на металлические рейки и на изоляционные плиты. Для установки на плиту контакторы поставляются комплектно с дистанционными колодками.

Присоединение внешних проводников - универсальное.

Климатическое исполнение - У3, ХЛ3, Т3 по ГОСТ15150-69.

Степень защиты - IP00.

НТД - ТУ3426-031-00213703-98.

Типоисполнения и технические данные контакторов указаны в таблице 1.

Таблица 1

Тип контактора	Количество главных контактов		Номинальный ток главных контактов, А		Напряжение втягивающей катушки, В	Установка
	замыкающих	размыкающих	замыкающих	размыкающих		
КТ-6051/3	1	1	630 (500 для Т3)	160 (125 для Т3)	48, 110, 220 постоянного тока; 110, 127, 220, 230, 240, 380, 400, 415, 500 переменного тока частоты 50 Гц, 110, 220, 380, 440 переменного тока частоты 60 Гц.	на рейке или на плите
КТ-6052/3	2	1				

В заказе следует указать:

- Тип контактора.
- Напряжение и род тока втягивающей катушки.
- Исполнение по установке.
- Климатическое исполнение по ГОСТ15150-69.
- При заказе контакторов на экспорт указать слово "Экспорт".
- Номер технических условий.

Контактор переменного тока КТ-6060



Контактор КТ-6060 с замыкающими главными контактами предназначен для коммутации электрических цепей.

Номинальный ток главных контактов - 1000 А.

Номинальное напряжение главных контактов, В- 400 переменного тока частоты 50, 60 Гц.

Контакторы выпускаются с втягивающими катушками 110, 127, 220, 230, 240, 380, 400, 415 и 500 В переменного тока частоты 50 Гц и 110, 220, 380, 440 В переменного тока частоты 60 Гц.

Контакторы исполняются с двумя замыкающими и двумя размыкающими вспомогательными контактами. Конструкция вспомогательных контактов допускает переустановку их с замыкающих на размыкающие и наоборот в сочетаниях - 1 размыкающий и 3 замыкающих или 4 замыкающих вспомогательных контакта.

Два однотипных контактора с одинаковым номинальным током допускают установку механической блокировки, исключающей одновременное их включение.

Максимальная допустимая частота включений в час - 60.

Механическая износостойкость, млн. циклов ВО - 1,0.

Коммутационная износостойкость, млн. циклов ВО - 0,025.

Потребляемая мощность, Вт, не более -140.

Режим работы - в основном продолжительный, допускают работу в прерывисто-продолжительном и повторно-кратковременном. Контакты контакторов изготавливаются из металлокерамики на основе серебра

Контакторы допускают установку на металлические рейки и на изоляционные плиты. Для установки на плиту контакторы поставляются комплектно с дистанционными колодками.

Присоединение внешних проводников - универсальное.

Климатическое исполнение - УЗ, ХЛЗ, ТЗ по ГОСТ15150-69.

Степень защиты - IP00.

НТД - ТУ3426-031-00213703-98.

Типоисполнения и технические данные контакторов указаны в таблице 1.

Таблица 1

Тип контактора	Количество замыкающих главных контактов	Номинальный ток главных контактов, А	Напряжение втягивающей катушки, В	Установка
КТ-6062	2	1000 (800 для ТЗ)	110, 127, 220, 230, 240, 380, 400, 415 и 500 переменного тока частоты 50 Гц,	на рейке или на плите
КТ-6063	3		110, 220, 380, 440 переменного тока частоты 60 Гц	

В заказе следует указать:

- Тип контактора.
- Напряжение втягивающей катушки.
- Исполнение по установке.
- Климатическое исполнение по ГОСТ15150-69.
- При заказе контакторов на экспорт указать слово "Экспорт".
- Номер технических условий.

Механическая блокировка поставляется за отдельную плату.

Контактор переменного тока КТ-6060/2



Контактор КТ-6060/2 с замыкающими главными контактами и с защелкивающим механизмом рассчитан для работы в электрических цепях напряжением до 380 В переменного тока частоты 50, 60 Гц и предназначен, главным образом, для продолжительного режима работы при отсутствии напряжения в цепи питания катушки.

Номинальный ток главных контактов -1000 А.

Номинальное напряжение главных контактов, В- 380 переменного тока частоты 50, 60 Гц.

Контакторы выпускаются с втягивающими катушками 48, 110, 220 В постоянного тока; 110, 127, 220, 230, 240, 380, 400, 415, 500 В переменного тока частоты 50 Гц и 110, 220, 380, 440 В переменного тока частоты 60 Гц.

Контакторы поставляются с 3 замыкающими и 3 размыкающими вспомогательными контактами. Конструкция вспомогательных контактов допускает переустановку их с замыкающих на размыкающие и наоборот.

Максимальная допустимая частота включений в час -60.

Механическая износостойкость, млн. циклов ВО - 0,025.

Коммутационная износостойкость, млн. циклов ВО -0,025.

Режим работы - продолжительный. Контакты изготавливаются из металлокерамики на основе серебра.

Контакторы допускают установку на металлические рейки и на изоляционные плиты. Для установки на плиту контакторы поставляются комплектно с дистанционными колодками.

Присоединение внешних проводников -универсальное.

Климатическое исполнение - УЗ, ХЛЗ, ТЗ по ГОСТ15150-69.

Степень защиты - IP00.

НТД - ТУ3426-031-00213703-98.

Типоисполнения и технические данные контакторов указаны в таблице 1.

Таблица 1

Тип контактора	Количество замыкающих главных контактов	Номинальный ток главных контактов, А	Напряжение втягивающей катушки, В	Установка
КТ-6062/2	2	1000 (800 для ТЗ)	48, 110, 220 постоянного тока;	на рейке или на плите
КТ-6063/2	3		110, 127, 220, 230, 240, 380, 400, 415, 500 переменного тока частоты 50 Гц, 110, 220, 380, 440 переменного тока частоты 60 Гц.	

В заказе следует указать:

- Тип контактора.
- Напряжение и род тока втягивающей катушки.
- Исполнение по установке.
- Климатическое исполнение по ГОСТ15150-69.
- При заказе контакторов на экспорт указать слово "экспорт".
- Номер технических условий.

Контактор переменного тока КТП-6050



Контактор КТП-6050 с замыкающими главными контактами рассчитан на номинальное напряжение 380 В переменного тока частоты 50, 60 Гц и предназначен для дистанционного включения и отключения силовых электрических цепей в металлургических, крановых и других электроприводах с тяжелым режимом работы.

Контакторы типа КТП6050 выпускаются с втягивающими катушками 24, 48, 110 и 220 В постоянного тока.

Номинальное напряжение главных контактов, В - 380 переменного тока частоты 50, 60 Гц.

Контакторы исполняются с двумя замыкающими и двумя размыкающими вспомогательными контактами. Конструкция вспомогательных контактов допускает переустановку их с замыкающих на размыкающие и наоборот в сочетаниях - 1 размыкающий и 3 замыкающих или 4 замыкающих вспомогательных контакта.

Два однотипных контактора с одинаковым номинальным током допускают установку механической блокировки, исключающей одновременное их включение.

Максимальная допустимая частота включений в час - 1200 для КТП6052, КТП6053; 600 для КТП6054.

Механическая износостойкость, млн. циклов ВО - 1,6 для КТП6052, КТП6053; 1,25 для КТП6054.

Коммутационная износостойкость, млн. циклов ВО - 0,1.

Потребляемая мощность, Вт, не более -170.

Режим работы - продолжительный, прерывисто-продолжительный, повторно-кратковременный и кратковременный. Контактторы, предназначенные для продолжительного режима работы, имеют в обозначении типа дополнительный индекс "С", их контакты изготавливаются из металлокерамики на основе серебра

Контактторы допускают установку на металлические рейки и на изоляционные плиты. Для установки на плиту контактторы поставляются комплектно с дистанционными колодками.

Присоединение внешних проводников - универсальное.

Климатическое исполнение - УЗ, ХЛЗ, ТЗ по ГОСТ15150-69.

Степень защиты - IP00.

НТД - ТУ3426-031-00213703-98.

Типоисполнения и технические данные контакторов указаны в таблице 1.

Таблица 1

Тип контактора	Количество замыкающих главных контактов	Номинальный ток главных контактов, А	Напряжение втягивающей катушки, В	Установка
КТП-6052	2	630 (500 для ТЗ)	24, 48, 110, 220	на рейке или на плите
КТП-6052С				
КТП-6053	3			
КТП-6053С				
КТП-6054	4	400		
КТП-6054С				

В заказе следует указать:

- Тип контактора.
- Напряжение втягивающей катушки.
- Исполнение по установке.
- Климатическое исполнение по ГОСТ15150-69.
- При заказе контакторов на экспорт указать слово "экспорт".
- Номер технических условий.

Механическая блокировка поставляется за отдельную плату.

По вопросам продажи и поддержки обращайтесь:

Архангельск (8182)63-90-72
Астана (7172)727-132
Астрахань (8512)99-46-04
Барнаул (3852)73-04-60
Белгород (4722)40-23-64
Брянск (4832)59-03-52
Владивосток (423)249-28-31
Волгоград (844)278-03-48
Вологда (8172)26-41-59
Воронеж (473)204-51-73
Екатеринбург (343)384-55-89
Иваново (4932)77-34-06
Ижевск (3412)26-03-58
Казань (843)206-01-48

Калининград (4012)72-03-81
Калуга (4842)92-23-67
Кемерово (3842)65-04-62
Киров (8332)68-02-04
Краснодар (861)203-40-90
Красноярск (391)204-63-61
Курск (4712)77-13-04
Липецк (4742)52-20-81
Магнитогорск (3519)55-03-13
Москва (495)268-04-70
Мурманск (8152)59-64-93
Набережные Челны (8552)20-53-41
Нижний Новгород (831)429-08-12
Новокузнецк (3843)20-46-81

Новосибирск (383)227-86-73
Омск (3812)21-46-40
Орел (4862)44-53-42
Оренбург (3532)37-68-04
Пенза (8412)22-31-16
Пермь (342)205-81-47
Ростов-на-Дону (863)308-18-15
Рязань (4912)46-61-64
Самара (846)206-03-16
Санкт-Петербург (812)309-46-40
Саратов (845)249-38-78
Севастополь (8692)22-31-93
Симферополь (3652)67-13-56
Смоленск (4812)29-41-54

Сочи (862)225-72-31
Ставрополь (8652)20-65-13
Сургут (3462)77-98-35
Тверь (4822)63-31-35
Томск (3822)98-41-53
Тула (4872)74-02-29
Тюмень (3452)66-21-18
Ульяновск (8422)24-23-59
Уфа (347)229-48-12
Хабаровск (4212)92-98-04
Челябинск (351)202-03-61
Череповец (8202)49-02-64
Ярославль (4852)69-52-93

Киргизия (996)312-96-26-47

Казахстан (772)734-952-31

Таджикистан (992)427-82-92-69

Единый адрес для всех регионов: nzm@nt-rt.ru || www.chebmeh.nt-rt.ru